

あなたの‘はじめて’を
Toya Kyokai Hospital
応援します

Corporation of Social Welfare
Hokkaido Social Service Association



社会福祉法人 北海道社会事業協会 洞爺病院





北海道社会事業協会

は社会福祉法人として道内に函館、小樽、余市、岩内、帯広、富良野、洞爺の7つの病院と母子生活支援施設、保育所、介護老人保健施設、看護専門学校などを設置運営しております。

そのうち洞爺病院は、地元根付いて70年。「洞爺協会病院」の愛称で親しまれています。

洞爺協会病院は、内科・外科・整形外科・リハビリテーション科・小児科・泌尿器科・歯科・歯科口腔外科の外来と、一般病棟・回復期リハビリテーション病棟・療養病棟・地域包括ケア病床がある慢性期の病院で、病院に併設された在宅部門を有しています。

自主自律の精神に基づき、 安全・安心の医療を 継続的に提供することを目指します

ごあいさつ

北海道社会事業協会洞爺病院(洞爺協会病院)は、昭和5年に愛国婦人会北海道支部洞爺湖温泉診療所として創設された診療所を前身としております。昭和17年に社会福祉法人北海道社会事業協会に事業継承、同組織が道内に設置する7病院の1病院として診療を継続している歴史と伝統のある病院です。

当地は、洞爺湖・有珠山・昭和新山等を有する道内屈指の観光地であり、国内はもとより近年では海外からの観光客も多く、救急告示病院として24時間診療をしている救急外来にも多数受診し、国際色豊かな病院となっております。当院は北海道社会事業協会設立の理念である『北海道の医療・福祉の過疎を軽減する』を命題に、病院職員一人一人が『何をすべきか』を自主的に考え、地域の健康を担う存在として自律し、安全と安心の医療・看護・福祉の継続的な提供を目指しております。地域と共に歩み・育む医療の継続・発展を、職員一同日々目標としております。

院長 大浦 哲

洞爺病院へ、ようこそ！

私たち看護部は、当院で過ごされている患者さん・ご家族から「洞爺病院にかかって良かった、入院して良かった」と言っていただけのような努力をしています。

また、日々の業務改善や研修、勉強会などを推進し、より良い看護・介護に繋げていくと共に、職員の働きやすい職場づくりを目指していきたいと考えています。



看護部長 藤田 雅子

<入職を検討されている方へ>

当院には、入退院支援室・在宅部門もありますので、入院したときから在宅療養を見据えた看護を、病棟看護師・入退院支援室・在宅部門が連携して実践しています。患者さん・ご家族の意向に沿って行う退院支援は、看護が好きな方には、やりがいを感じられると思います。

自然豊かな土地で地域医療に従事したい！
スキーやスノーボード、釣り、キャンプ、山菜取り、ゴルフ、温泉等が満載です！
アウトドアやスローライフを楽しみながら働きたい！ 移住を検討したい！
そんな方はぴったりです♪

患者さんに良い看護を提供するには、しっかり教育体制を整え「本質的に必要な看護」を教えていくことが大事だと考えています。
教える先輩も新人さんにゆっくり、丁寧に教える風土が醸成されています。
ゆっくり、丁寧に教えることで、心身共に健全で看護ができる環境を整え、今後は、教えてもらったことを新人さんに教えて繋いでいく、患者さんにも良い看護をしていく、そんな良い循環が生まれています。

教育体制⇔本質的に必要な看護⇔教える人
3拍子揃ったこだわりの教育体制ですので安心して飛び込んでください！

<他病院で看護師経験のある方へ>

転職希望の方には、「良い看護を提供し続けたい」という気持ちを持って来ていただきたいと思います。
今までの経験を強みとして、当院に新しい視点やアイデアを提供してください。
あなたの新しいアイデアが現実になります！
課題を一緒に解決し、前に進めていける人材を募集しています！

病院



外来

内科・外科・整形外科・リハビリテーション科・小児科・泌尿器科・歯科・歯科口腔外科

人工透析

入院病棟

一般病棟・回復期リハビリテーション病棟・療養病棟・地域包括ケア病棟

各階のご案内

6階	大浴場・家族控室 理容室・美容室
5階	人工透析室 アカシア病棟(一般)
4階	リハビリテーションセンター スズラン病棟(回復期リハ)
3階	正面玄関・総合受付・入退院支援室 外来・各検査科
2階	ライラック病棟(療養) 手術室
1階	ハマナス病棟(地域包括ケア) すずかけの杜ホール

在宅部門



総合在宅ケアセンターとうや

居宅介護支援事業所えんじゅ

ケアマネジャーが介護や支援が必要な方のためにケアプランの作成や介護サービス事業所との調整を行います。

通所リハビリテーションあいりす

リハビリ訓練士によるリハビリテーション、看護師による健康管理や入浴、食事の支援などを行います。季節の行事・レクリエーションなどを実施し、利用者さん同士が交流を図れる場を提供しています。

ヘルパーステーションあじさい

ホームヘルパーが自宅に訪問し、身体介護や生活援助などを行います。

訪問看護ステーションコスモス

主治医の指示のもと、看護師やリハビリ訓練士が自宅を訪問し、退院後や療養中の病状の観察や生活上のサポート、身体的・精神的な看護、リハビリテーションを行います。

看護方針

～地域との連携による切れ目のない医療・介護の提供～

在宅部門を抱える洞爺病院は、医療と介護の連携がとてもしやすいのが特徴です。



高齢者の看護・認知症の看護

入院患者さんの平均年齢は約80歳で、高齢者の看護・認知症の看護は必須です。洞爺病院では、入院から退院までの関わりの中で、患者さんがその人らしい生活が送れるよう支援し、尊厳を持った看護を実践しています。患者さんの性格、おかれている環境や心なども考慮し、それぞれの患者さんに合った対応をしています。

退院支援

洞爺病院で叶う大切な看護の1つが「退院支援」です。洞爺病院では、入院したときから退院後の生活を見据え、患者さんご家族の意向に沿った看護を提供しています。そのため洞爺病院では、医療チームによる綿密な打ち合わせと調整を常に行っています。当院の看護師は、院内の社会福祉士や、医師、ケアマネジャーはもちろん、院外の関係機関・施設・行政とも連携し、患者さんやご家族の支援を行っています。在宅療養への支援は、看護そのものと言われていています。患者さんを受け持ち「看護」を考える—それを実践できるのが、洞爺病院です。



透析看護

透析看護が経験できるのも、洞爺病院の魅力の一つです。洞爺病院の入院患者さんの三分之一は、人工透析を受けています。洞爺病院では、透析を受けながら生活している患者さんの看護を実践することができます。

目指す看護師像

1. 患者を一人の人間として尊重し、患者・家族へ優しさと思いやりのある看護ができる
2. 専門職業人として、知識や技術の向上に努めることができる
3. 自部署だけでなく他部署、他部門、さらには地域へと視野を広げ連携できる
4. 組織の理念を理解し、組織の一員として経営に参画できる
5. 社会人として望ましい態度をとることができる
6. 災害に対する準備ができている

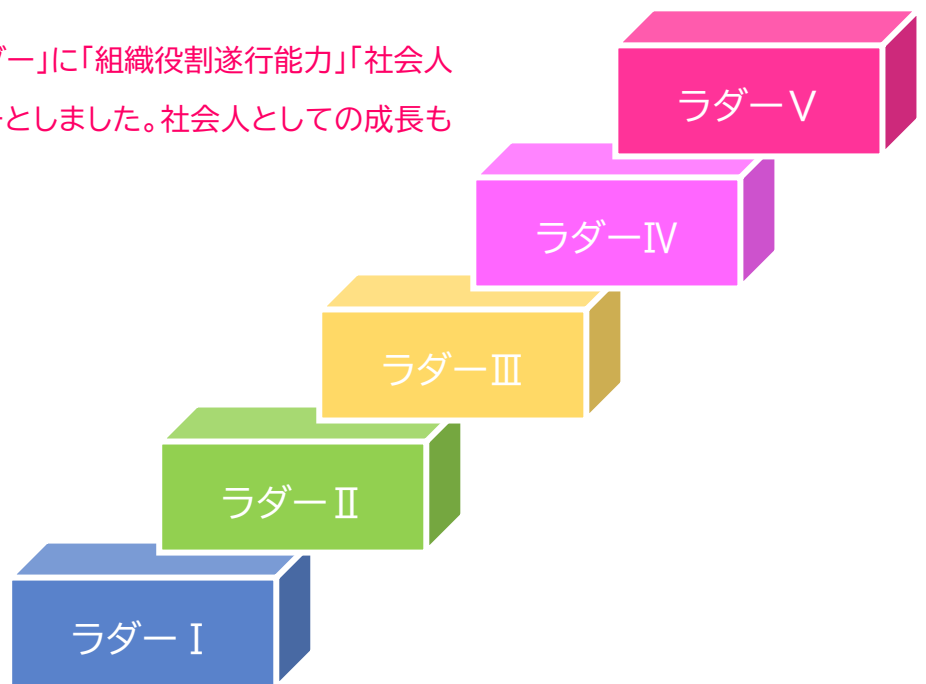


ラダー

日本看護協会の「看護師クリニカルラダー」に「組織役割遂行能力」「社会人基礎力」を追加し看護師キャリアラダーとしました。社会人としての成長もサポートしています。

看護師キャリアラダー

看護師キャリアラダーは、患者さんへの安心・安全な看護ケアの提供と自己の能力の自己研鑽ツールとして、専門職である自身の成長とスキルアップのために、組織としては看護師育成のために活用するシステムです。当院が目指す看護師像に向かって、段階的にスキルアップしていくことを目指します。



看護管理者マネジメントラダー

看護管理者マネジメントラダーは、組織管理能力、質管理能力、人材育成能力など、看護管理者に必要な能力を具体的に示し、それぞれの行動目標に向け段階的にスキルアップしていきます。危機管理や創造性など、管理者としての総合的な能力を身につけます。

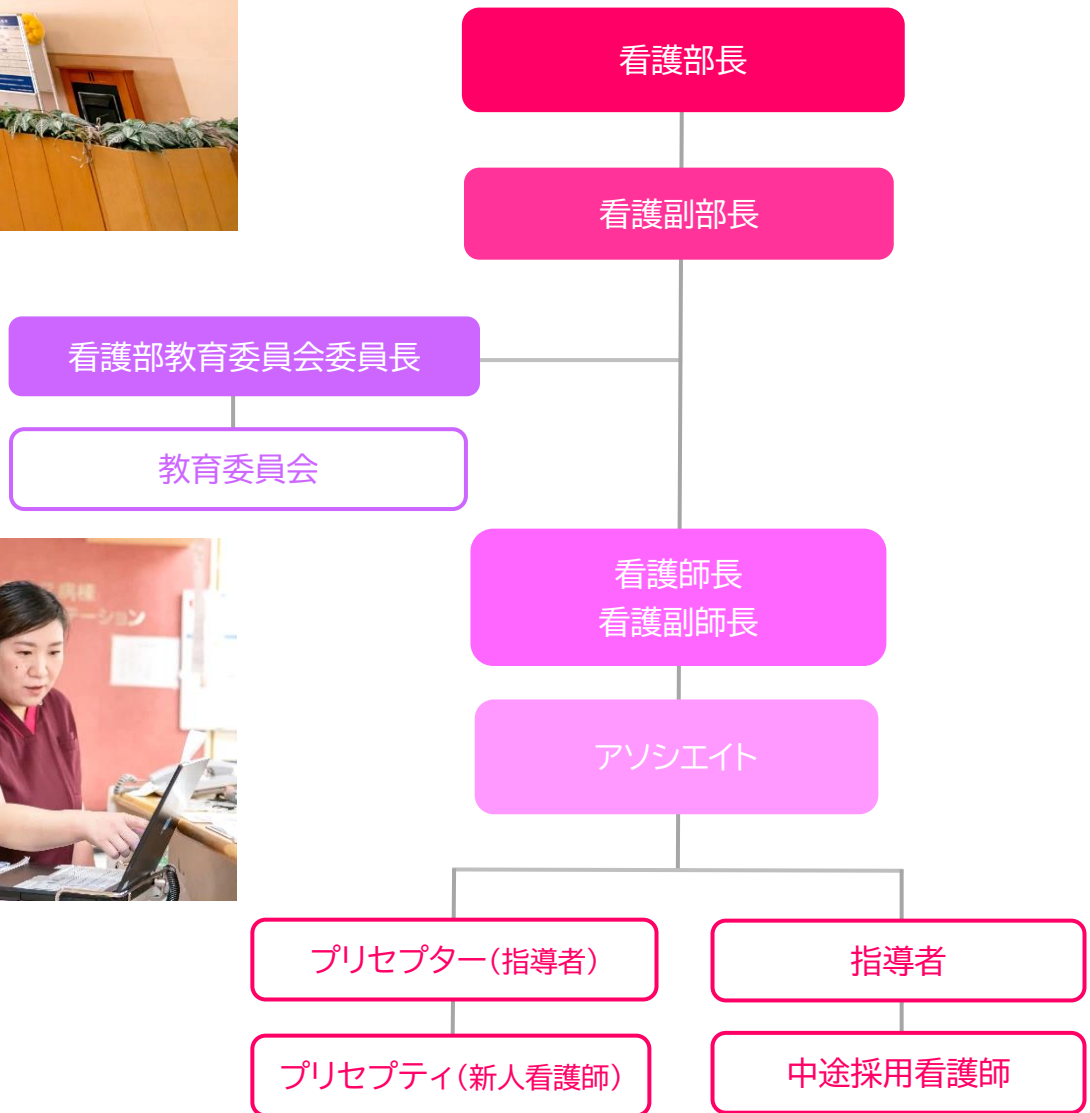
看護補助者キャリアラダー

看護補助者キャリアラダーは、患者さんへの安心・安全な介護(ケア)の提供と自己の能力の自己研鑽ツールとして、専門職である自身の成長とスキルアップのために、組織としては看護補助者育成のために活用するシステムです。





プリセプターシップ



プリセプターシップ

洞爺病院は、採用するすべての新人看護師・中途採用看護師にプリセプターシップを実施しています。一人の新人看護師に一人のプリセプター、一人の中途採用看護師に一人の指導者がつき、クリニカルダラーⅡを取得するまでマンツーマンで意図的・段階的・系統的な指導を行い、能力育成を図ります。

アソシエイトを中心として部署のスタッフ全員で見守り、根気強く温かい支援を継続します。

「みんなで育てる、育てあう」サポート体制になっています。



新人教育 The first year as a nurse

～洞爺病院は、新人看護職員の教育に力を入れています～

入職からの1年間は、看護師としての土台を作る上で重要な時期です。

患者さんに安全で思いやりのある看護を提供するために、段階を追った「集合研修」と実践に即した「現場研修」であなたの成長を支援します。

誰もが経験する学校と臨床現場とのギャップ・リアリティショックの軽減を重視し、定期的な面談と一人ひとりの個性に応じた指導を行いながら、1年を通して社会人としての成長を見守り、サポートします。

「わたしたちの1年を紹介します」

START

慣れる

4月

オリエンテーション・接遇研修・感染対策研修・技術研修・医療安全研修

覚える

5月

初めての見学夜勤

6月

3ヶ月目
振り返り研修

実践する

7月

夜勤トレーニング



いよいよ、看護師としての毎日がスタートします。習ってきたことを一通り研修で学ぶことができるので、安心してスタートできます。でも、やっぱり毎日がドキドキわくわくです。



プリセプターと一緒に業務に慣れて行きます。採血や注射など技術の講義や練習もおこないます。



日勤業務に慣れて行きます。しばし業務を離れて3ヶ月を振り返りましょう。新人同士の交流を図ります。

夜勤トレーニングがいよいよ本格的になります。夜勤で担当する患者さんが増え、やることも多く目の回るような毎日です。先輩に助けられながら日々奮闘です。

病院のこと教えて Q&A

Q 病院の雰囲気はhowですか？

A 病院は、全体的に各部署と連携してする仕事が多いせいか、みなさんチームワークが良い気がします。病院がひとつのチームみたいですね。(石川さん)

Q 実際の仕事はhowですか？

A 最初はとても不安でした。でもプリセプター(わたし担当の先輩看護師さん)がいてくれたおかげで、わからないことも質問できるし、不安を聞いてもらえているので、無事に1年目を終えられそうです！(畠山さん)



Interview

札幌出身です。1年目2年目は毎日が夢中で充実していたので、さみしいと感じることはありませんでした。休みの日にはドライブやショッピングを楽しんでいます。

北広島出身です。毎日新しいことを学ぶのは楽しいです。バドミントンをずっとしていたので、フットワークや体力に自信があります。月に2回は実家に帰って、友達と遊んでリフレッシュしています。

休日は友達とバスケをしたり、天気の良い日はストリートボールを楽しんでいます。自宅でゆっくり、のんびり過ごすこともあります。夏は海やキャンプにと、沢山遊びに行っています。

たくさんの患者と関わって行く中で、それぞれの退院の形を学び、退院支援の重要性を感じています。忙しい毎日ですが先輩に助けてもらいながら楽しく働いています。



石川さん

島山さん

堀尾さん

佐藤さん

GOAL

8月 救急対応研修

しっかり実践する

9月 夜勤ひとり立ち
リフレッシュ研修

11月 多重課題研修

チームの一員として

2月 1年目振り返り研修

3月 目標達成
これで“新人”は
終わり！



人工呼吸器の研修
BLS・AED 研修



日々の緊張から離れリフレッシュ。新人同士の交流を図りましょう。



複数の患者さんを受け持ち、学生の時は違い優先順位を考えながらケアを行います。



看護師になって1年が経とうとしています。みなさんの顔つきもすっかりお姉さん。頑張ってきた1年を振り返ります。



1年間、辛いこと苦しいこともあったけど、毎日、頑張っって成長した私。4月から先輩看護師になります。

新人研修の様子は
看護部ブログや
Instagramにて
常に配信中！

Q 休暇はどうやってとるのですか？

A 毎月希望を聞いてもらえます。もちろん他のみなさんとの兼ね合いもありますが、だいたい希望通りに取れています。1年目は20日の有給休暇とその他にリフレッシュ休暇などがあります。(佐藤さん)

Q 夜勤はいつから始まりましたか？

A 見学夜勤は6月頃でした。見学→見習い→自立と進んでいくのですが、ひとり立ちの時期は一人ひとりに合わせてくれます。なので、安心してスタートできました。(堀尾さん)

詳しくは洞爺協会病院ホームページをご参照ください。 <https://www.toya-hospital.jp/>



休日の過ごし方 Tips to enjoy TOYA

主なアクセス（最寄り駅:JR 洞爺駅）

札幌から車や JR で約2時間

新千歳空港から JR で約1時間半

洞爺湖町は、洞爺湖・有珠山・洞爺湖温泉を有する自然豊かな観光地です。北海道の中でも比較的温暖で、冬も雪が少なく住みやすい地域です。また火山と共生する豊かな自然遺産が2009年にユネスコ世界ジオパークに認定されています。そして2021年には洞爺湖町の入江貝塚・高砂貝塚を含む縄文遺跡群がユネスコ世界遺産「北海道・北東北の縄文遺跡群」に認定されました。

洞爺湖町

北海道

©craftMAP



洞爺湖ロングラン花火大会

洞爺湖周辺イベントカレンダー

- | | |
|-----------------------------|-------------------|
| 1月 洞爺湖温泉冬まつり | 6月 マンガ・アニメフェスタ |
| 2月 冬花火大会 | 7月 サマーフェスタ in 洞爺湖 |
| 4月 ロングラン花火大会
（～10月31日まで） | 8月 北海道トライアスロン |
| 5月 洞爺湖マラソン | 9月 月浦ワイン&グルメ祭り |
| | 11月 洞爺湖イルミネーション |

1階ハマナス病棟 看護師 松本 結衣(4年目)



Interview

休日は仕事の勉強をしたり、買い物に行ったりしています。ドラマが好きなので録画したドラマを一気見るのも楽しみの一つです。

天気の良い日には友達とドライブに行くこともあります。洞爺湖が近いので、温泉に行ったり、サ活をしてリフレッシュしています。



山岳喫茶の BLT



HYDUNE のハンバーガー



内浦湾でボディボード

洞爺湖をバックにクライミング



洞爺湖温泉～洞爺湖畔亭



内浦湾で釣り



USU アトウイ

5階アカシア病棟 看護師 妹尾 美礼音(3年目)

Interview

地元の帯広を離れて、洞爺湖町に就職することになり始めは不安もありましたが、今では同期・先輩たちとご飯を食べたり、温泉巡りをして楽しんでいます。夏は近くのUSU アトウイ(海水浴&マリンアスレチック)、冬はスノーボードをしたりとワークライフバランスもばっちりです。ぜひ一緒に働きましょう！



Lake Hill Farm



ニセコスキー場



道の駅あぶた

Nurse Housing フクシアⅡ

安心のオートロック・1K 暖房設備付き・駐車場完備

病院から
徒歩5分



内覧見学
いつでも
OK!

★快適な新生活を応援！

全室南向き。オートロックモニター付きで安心。洗面台はシャンプードレッサー、トイレはウォシュレット。お風呂とトイレは別です。

キッチンには引っ越したその日から使用可能なクッキングヒーター付き。

暖房費(灯油代)は込みの家賃月々11,800円です。



住所:

虻田郡洞爺湖町栄町88番地

病院から徒歩5分

(地図上★印)



【アクセス】

JR 新千歳空港駅～JR 洞爺駅(90分)

JR 札幌駅～JR 洞爺駅(115分)

※洞爺駅は特急停車駅です。

虻田洞爺湖 IC から約3分

JR 洞爺駅から徒歩約15分

社会福祉法人北海道社会事業協会洞爺病院

(略称)洞爺協会病院

〒049-5605北海道虻田郡洞爺湖町高砂町126番地

電話(代表)0142-74-2555

FAX(代表)0142-74-2665

ホームページ <https://www.toya-hospital.jp/>

